

COMPROBAR LA PRESIÓN DE LOS NEUMÁTICOS

1. Pulse la tecla de encendido para activar el aparato. Si el último proceso ha sido una medición de la profundidad del perfil, vuelva a pulsar el interruptor de encendido para cambiar al modo de presión.
2. Para modificar las unidades de presión, pulse la tecla de encendido durante 2 segundos hasta que el indicador parpadee y luego pulse el interruptor de encendido hasta que aparezca la unidad deseada. Cuando el indicador deje de parpadear, la unidad de medida se habrá ajustado.
3. Ponga ahora el controlador de presión de los neumáticos en la válvula del neumático.
4. Presione el controlador de presión de los neumáticos con suficiente fuerza en la válvula para que quede envuelta.
5. Preste atención a los posibles desperfectos.
6. Mantenga el controlador de presión de los neumáticos en el vástago de la válvula hasta que la presión se muestre en pantalla. Luego vuelva a retirarlo, el controlador de presión de los neumáticos se apaga automáticamente.

Observación: el controlador de presión también puede activarse en el modo de presión presionándolo sobre el vástago de la válvula. Luego debe procederse tal y como se ha descrito en los puntos de 4 al 6.

RECOMENDACIONES Y ACCIONES RELATIVAS A LA PRESIÓN DE LOS NEUMÁTICOS

- Siga siempre las recomendaciones del fabricante del vehículo en lo que respecta al estado frío del neumático.
- Una presión adecuada en los neumáticos reduce el consumo de combustible y también las emisiones de CO₂. La presión de los neumáticos debe comprobarse en todos los neumáticos (incl. en la rueda de recambio, si hay) como mínimo una vez al mes y siempre antes de realizar trayectos largos. En la mayoría de los casos, podrá consultar la presión recomendada por el fabricante en la tapa del depósito, la puerta del conductor o en el manual.
- La presión de los neumáticos debe comprobarse siempre cuando los neumáticos estén «fríos». Esto significa que los neumáticos no se han utilizado como mín. hace tres horas o se han utilizado para un recorrido de menos de un km a velocidad moderada.
- Es normal que la presión de los neumáticos aumente durante el trayecto. Si se comprueba la presión de los neumáticos después de que el vehículo haya recorrido un trayecto más largo, la presión puede ser de 0,3 a 0,4 bar superior que en el estado «frío».
- Nunca ajuste los neumáticos en estado «caliente» a la presión recomendada.
- Si usted desea mover el vehículo con un remolque o caravana, consulte siempre el manual del fabricante del remolque o del fabricante de los neumáticos para averiguar si es necesaria una mayor presión en dicho caso. No olvide comprobar la presión de los neumáticos del remolque o de la caravana.

MEDIDOR DE PROFUNDIDAD DE PERFIL

1. Pulse la tecla de encendido para activar el aparato.
2. Si el último proceso ha sido una comprobación de la presión, vuelva a pulsar el interruptor de encendido para cambiar al modo de medición de perfil.
3. Para modificar las unidades de medida, pulse la tecla de encendido durante 2 segundos hasta que el indicador parpadee y luego pulse el interruptor de encendido hasta que aparezca la unidad deseada. Cuando el indicador deje de parpadear, la unidad de medida se habrá ajustado.
4. Ponga el aparato en el canal de perfil y empuje la corredera hasta el tope. En la pantalla, aparece la profundidad de perfil.
5. Cuando vuelva a empujar la varilla de profundidad hacia dentro, el indicador vuelve a cero.
6. El aparato se apaga automáticamente transcurridos 15 segundos.

Observación: tenga en cuenta que la medición de la profundidad del perfil solo es una acción recomendada (véase las especificaciones). Si la profundidad de perfil está en el límite de la profundidad de perfil prescrita legalmente, debe encargarse su comprobación a un distribuidor de neumáticos profesional.

CÓMO MEDIR LA PROFUNDIDAD DE PERFIL

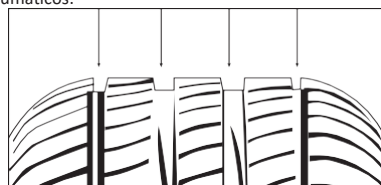
Como los neumáticos son el único contacto de su vehículo con la carretera, la profundidad de perfil de sus neumáticos es muy importante para la seguridad de su vehículo.

PASO 1: ACCESO A LOS RANURAS DE PERFIL

Mida todas las profundidades de

En el primer paso, es importante tener un buen acceso a los neumáticos.

- Aparque en una superficie nivelada y grande lejos del tráfico rodado y apague el motor.
- Ponga el freno de mano o ponga el cambio automático a «P».
- Si tiene un acceso bueno y seguro a los neumáticos, puede comenzar con la inspección.



PASO 2: COMPROBAR LA BANDA DE RODADURA

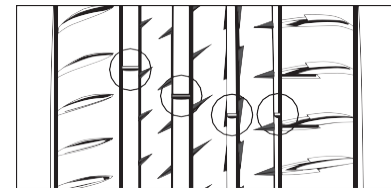
- Para medir la profundidad del perfil se necesitan pocos minutos y su realización es muy sencilla con este aparato.

Observación: asegúrese de que la varilla de profundidad vuelve a estar retraída del todo antes de realizar otra comprobación.

De lo contrario, las mediciones pueden ser erróneas.

La profundidad del perfil debe cumplir siempre las disposiciones legales del país o región por el usted se mueve.

Compruebe la profundidad de perfil en las ranuras principales en diferentes puntos del neumático. Muchos neumáticos de vehículos disponen hoy día de indicadores de profundidad de perfil que se encuentran entre las ranuras de perfil y muestran cuándo el neumático tiene menos de 2 mm de profundidad de perfil. Si estos indicadores tienen la misma longitud que el resto del perfil, los neumáticos deben sustituirse sin demora.



Indicadores del desgaste

La medición de la profundidad es solamente un indicador para el estado de los neumáticos y no dice nada sobre la posible necesidad de someter los neumáticos a un servicio técnico. Si la profundidad de perfil no cumpliera con las disposiciones legales o hubiera dudas al respecto, debe acudir a un especialista en neumáticos.

CAMBIO DE LA PILA

Para cambiar la pila, abra el compartimento de la pila ubicado en la parte posterior del aparato y saque la pila vieja, sustitúyala por una pila CR 2032 nueva. Tenga en cuenta la polaridad y recicle las pilas viejas.

CONTROLADOR DE PRESIÓN. COMPROBAR LA POSICIÓN CERO

Se recomienda inspeccionar el controlador de la presión de los neumáticos periódicamente. Para ello, proceda como a continuación:

1. Presione el aparato brevemente sobre el vástago de una válvula (para ello, se precisa poca presión de aire).
2. Cuando la pantalla muestre «0.0», retírelo de inmediato del vástago de la válvula. Ahora el aparato se ha vuelto a calibrar y puede volverse a utilizar.

MEDIDOR DE PROFUNDIDAD DE PERFIL. COMPROBAR LA POSICIÓN CERO

1. Para llegar al botón RESET, saque el compartimento de la pila.
2. Presione el botón RESET con un lápiz delgado.
3. La pantalla se restablece a «0.0; 0.00 o 0».

SOLUCIÓN DE FALLOS

La pantalla no muestra ningún valor:

La pantalla muestra un valor elevado o bajo no realista:

Indicador «LO»:

Cerciórese de que el flujo de presión de aire entre el aparato y el vástago de la válvula funciona. Ceriéndose de que no haya ninguna interrupción en el sistema; inténtelo de nuevo después de que el aparato de haya apagado. Debe cambiarse la pila.

RECOMENDACIONES

Siga siempre las recomendaciones del fabricante del vehículo. Su recomendación se basa en un neumático «frío».

Limpie el aparato únicamente con un paño humedecido u no utilice ningún producto químico.

ESPECIFICACIONES

Rangos de medición de la presión del neumático:	5~99 Psi/0,4-6,80 bar / 40-680 kpa/0,4-6,80 kg/cm ²
Presión mínima:	0,5 Psi/0,05 bar / 5 kpa/0,05 kg/cm ²
Divergencias de medición:	+/- (1%+1LSD)
Rango de medición de profundidad de perfil:	0-19/32 pulgadas o 0-15 mm
Profundidad mínima:	1/32 pulgadas o 0,1 mm
Divergencias de medición:	0/+1/32 pulgadas o 0/+0,4 mm

Fabricado y comercializado bajo licencia por
Helix Automotive GmbH
Fischeräcker 4
74223 Flein

MICHELIN o Michelin Man Device o BIBENDUM Customer: son marca/s propiedad del, y utilizadas con el permiso del, Michelin Group.
© 2019 Michelin. www.michelin-lifestyle.com

61004





¿Tiene dudas? Póngase en
contacto con nosotros en el:
Tel.: +49 (0) 7131 27588-44
Correo electrónico: Michelin@helix-automotive.com

