

LASTİK BASINCININ KONTROL EDİLMESİ

1. Cihazı etkinleştirmek için lütfen açma tuşuna basın. Son işlemde bir profil derinliği ölçümü yapılmışsa basınç moduna geçiş yapmak için açma tuşuna tekrar basın.
2. Basınç ölçü birimlerini değiştirmek için lütfen gösterge yanıp sönene kadar açma tuşuna 2 saniye basın, ardından istenilen gösterge görünene kadar açma tuşuna arka arkaya basın. Yanıp sönmeye durduğunda ölçü birimi değiştirilmiştir.
3. Şimdi lastik basıncı kontrol cihazını lastiğinizin valfine takın.
4. Yeterince kuvvet uygulayarak lastik basıncı kontrol cihazını valf üzerine presleyin ve valfin kapanmasını sağlayın.
5. Lütfen hasara karşı çok dikkatli olun.
6. Ekranda lastik basıncı görünene kadar lastik basıncı kontrol cihazını valf şaftının üzerinde tutun. Ardından tekrar çıkarın, lastik basıncı kontrol cihazı kendiliğinden tekrar kapanır.

Not: Basınç kontrol cihazı basınç modunda da etkinleştirilebilir, bunun için basınç kontrol cihazını valf şaftı üzerine preslemek yeterlidir. Daha sonra 4-6 altında açıkladığı şekilde devam edin.

LASTİK BASINCI İLE İLGİLİ ÖNERİLER VE İŞLEMLER

- Lütfen araç üreticisinin soğuk lastiğe dayalı önerilerine her zaman uyun.
- Doğru lastik basıncı yakıt tüketimini ve buna bağlı olarak CO2 emisyonlarını da azaltır. Lastik basıncı tüm lastiklerde (varsa stepne dahil olmak üzere) en az ayda bir kez ayrıca uzun sürüşlerden önce kontrol edilmelidir. Üreticinizin önerdiği lastik basıncı genellikle depo kapağında, sürücü kapısında veya el kitabında bulunur.
- Lastik "soğuk" olduğunda lastik basıncı her zaman kontrol edilmelidir. Yani lastikler en az üç saat kullanılmamışsa veya düşük hızda bir km'den daha az sürüş yapılmışsa.
- Sürüş esnasında lastik basıncının artması normaldir. Araç uzun bir mesafeyi kat ettikten sonra lastik basıncı, "soğuk" durumuna kıyasla 0,3 ila 0,4 bar kadar daha yüksek olabilir.
- Lastikleri asla "sıcak" durumda önerilen lastik basıncına uyarlamayın.
- Aracı bir römork veya karavanla hareket ettirmek istiyorsanız, bu durumda lastik basıncının ne kadar yüksek olması gerektiğini öğrenmek için lütfen her zaman römork üreticisinin veya lastik üreticisinin el kitabına bakın. Römorkun veya karavanın lastiklerinin lastik basıncını kontrol etmeyi unutmayın.

PROFİL DERİNLİĞİ ÖLÇME CİHAZI

1. Cihazı etkinleştirmek için lütfen açma tuşuna basın.
2. Son işlemde bir basınç kontrolü yapılmışsa profil derinliği ölçme moduna geçiş yapmak için açma tuşuna tekrar basın.
3. Ölçü birimlerini değiştirmek için lütfen gösterge yanıp sönene kadar açma tuşuna 2 saniye basın, ardından istenilen gösterge görünene kadar açma tuşuna arka arkaya basın. Yanıp sönmeye durduğunda ölçü birimi değiştirilmiştir.
4. Cihazı profil oluşu üzerine yerleştirin ve sürgüyü dayanak noktasına kadar dışarı bastırın. Ekranda profil derinliği görünür.
5. Derinlik çubuğunu tekrar içeri bastırdığınızda gösterge tekrar sıfırlanır.
6. Cihaz en geç 15 saniye sonra kendiliğinden tekrar kapanır.

Not: Profil derinliği ölçümünün sadece bir kullanım önerisi gösterdiğine dikkat edin (bkz. spesifikasyonlar). Profil derinliği yasal olarak öngörülen profil derinliğinin sınırındaysa, bunu profesyonel bir lastik üreticisine kontrol ettirmelisiniz.

PROFİL DERİNLİĞİ NASIL ÖLÇÜLÜR

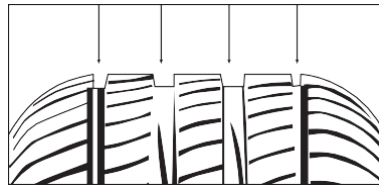
Lastikler, aracınız ile yol arasındaki tek bağlantı olduğundan dolayı aracınızın güvenliği için lastiklerinizin profil derinliği çok önemlidir.

ADIM 1 – PROFİL OLUKLARINA ERİŞİM

İlk adımda lastiklere iyi bir şekilde erişebilmek önemlidir.

- Trafikten uzak, düz, geniş bir alana park edin ve motoru durdurun.
- Lütfen el frenini çekin veya otomatik şanzımanı "P" konumuna alın.
- Lastiklere iyi ve güvenli bir erişiminiz varsa kontrole başlayabilirsiniz.

Tüm profil derinliklerini ölçer



ADIM 2: TEMAS YÜZEYİNİN KONTROL EDİLMESİ

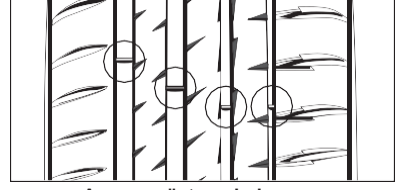
- Profil derinliğinin ölçümü için sadece birkaç dakika gereklidir ve bu cihaz ile yürütülmesi çok kolaydır.

Not: Lütfen başka bir kontrol yapmadan önce derinlik çubuğunun tekrar tamamen içeri sürüldüğünden emin olun.

Aksi halde hatalı ölçümler meydana gelebilir.

Profil derinliğiniz her durumda ve her zaman, aracı kullandığınız ülkenin veya bölgenin yasal düzenlemelerine uygun olmalıdır.

Lastik boyunca çeşitli noktalarda ana oluklardaki profil derinliğini kontrol edin. Günümüzdeki çok sayıda araçta profil derinliği göstergeleri bulunmaktadır, bu göstergeler profil olukları arasında bulunmaktadır ve lastiğin profil derinliği 2 mm altına düştüğünde bunu göstermektedirler. Bu göstergelerin uzunluğu, geri kalan profil ile eşitse lastiğin derhal değiştirilmesi gerekir.



Aşınma göstergeleri

Profil derinliği ölçümü sadece bir lastik durumu göstergesidir ve olası servis ihtiyacı hakkında bir bilgi vermemektedir. Profil derinliği yasal düzenlemelere uygun değilse veya bundan emin değilseniz mutlaka bir lastik uzmanına başvurun.

PİL DEĞİŞİMİ

Pili değiştirebilmek için cihazın arka tarafındaki pil yuvasını açın, eski pili çıkarın ve bunu yeni bir CR 2032 pil ile değiştirin. Lütfen kutulara dikkat edin ve eski pillerin geri dönüştürülmesini sağlayın.

BASINÇ KONTROL CİHAZI – SIFIR KONUMU KONTROLÜ

Lastik basıncı kontrol cihazının ara sıra kontrol edilmesi önerilir. Bunun için aşağıdaki gibi hareket edin:

1. Cihazı kısa süreyle bir valf şaftı üzerine bastırın (bu esnada sadece düşük bir hava basıncı gereklidir).
2. Ekranda "0.0" gösteriliyorsa hemen valf şaftını çıkarın. Cihaz şimdi yeniden kalibre edilmiştir ve tekrar kullanılabilir.

PROFİL DERİNLİĞİ ÖLME CİHAZI – SIFIR KONUMU KONTROLÜ

1. RESET düğmesine erişebilmek için lütfen pil kapağını çıkarın.
2. İnce bir kalem ile RESET düğmesine basın.
3. Ekran "0.0; 0.00 veya 0" değerine geri alınır.

HATA GİDERME

Ekranda bir değer göstermiyor:

Ekranda gerçekçi olmayan yüksek veya düşük bir değer gösteriliyor:
"LO" göstergesi:

Cihaz ve valf şaftı arasında hava basıncı akışının sağlandığından emin olun.
Sistemde bir kesinti olmadığından emin olun ve cihaz kendisini kapattıktan sonra yeniden deneyin.
Pilin değiştirilmesi gerekiyor.

ÖNERİLER

Araç üreticisinin önerilerine her zaman uyun. Bu öneriler "soğuk" bir lastiği temel almaktadır. Cihazları sadece nemli bir bezle silin, kimyasal maddeler kullanmayın.

SPESİFİKASYONLAR


Lastik basıncı ölçüm aralıkları:	5~99 Psi/0,4-6,80 bar / 40-680 kpa/0,4-6,80 kg/cm ²
Asgari basınç:	0,5 Psi/0,05 bar / 5 kpa/0,05 kg/cm ²
Ölçüm sapmaları:	+/-(%1+1LSD)
Profil derinliği ölçüm aralığı:	0-19/32 inç veya 0-15 mm
Asgari derinlik:	1/32 inç veya 0,1 mm
Ölçüm sapmaları:	0/+1/32 inç veya 0/+0,4 mm

Üretim ve satış lisansı sahibi: Helix Automotive GmbH
Fischeräcker 4
74223 Flein

MICHELIN and/or the Michelin Man Device and/or BIBENDUM
Customer enquiries: are trademark(s) owned by, and used with the permission of, the Michelin Group.
© 2019 Michelin. www.michelin-lifestyle.com

61004





Müşteri talepleri? Bizimle
iletişime geçmenizden memnun olacağız: Tel.:
+49 (0) 7131 27588-44